

LE TRAITEMENT PARODONTAL OU TRAITEMENT DU DÉCHAUSSEMENT DENTAIRE

Il se fait en différentes étapes en fonction du degré de gravité de cette pathologie.

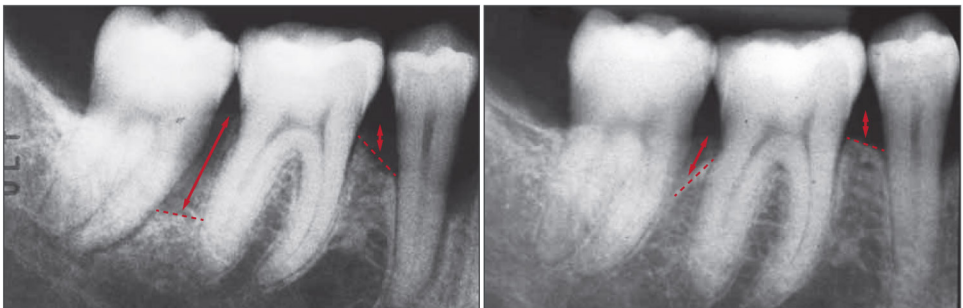
1. La première étape de la maladie est la gingivite. Celle-ci se soigne en réalisant un détartrage ainsi qu'un polissage -si toutefois ce dernier est possible à cette étape du traitement-
 - * Il est suivi de mesures d'hygiène à réaliser chez vous. Celles-ci consistent en un brossage régulier et adapté ainsi qu'en l'utilisation de bains de bouche médicaux.
2. Si l'atteinte est plus sévère, il est nécessaire de mettre en place un dispositif visant à éradiquer les bactéries responsables de cette parodontopathie.
 - * Le nettoyage des zones contaminées. Il se fait alors sous anesthésie locale, ce qui permet d'éliminer le tartre et la gencive infectée.
 - * La mise en place d'un traitement antibiotique. Il permet alors d'éliminer toutes les bactéries.
3. Quand la maladie est encore plus avancée, pour éviter de perdre vos dents, il vous est conseillé de mettre en place des systèmes de maintien du résultat atteint.
 - * Ces solutions sont différentes d'un patient à l'autre, et nous vous orienterons si vous le désirez vers le traitement le plus adapté.

Toutes ces étapes sont réalisées au sein du cabinet. Cependant, le résultat obtenu lors de ces différentes phases ne peut être maintenu que grâce à une hygiène stricte de votre part.

Pour cela, il vous faut utiliser un matériel adapté :

- * Une brosse à dents à poils très souples. Celle-ci devra être utilisée dans des mouvements circulaires en soignant alors les dents et les gencives, mais également la langue, les joues et le palais (dans le but d'éliminer toujours au maximum les bactéries)
- * Un dentifrice spécifique pour problèmes gingivaux (Parodontax, Arthrodont,...) ou un mélange à réaliser chez vous d'eau oxygénée et de bicarbonate de sodium.
- * Par ailleurs, il vous est fortement recommandé d'avoir recours au fil dentaire et autres brossettes, ainsi qu'au jet dentaire.

Sollicitez nous si vous avez besoin de renseignements complémentaires, nous nous ferons un plaisir de répondre à vos questions.



Avant: l'os a été détruit par les bactéries

Après: l'os a cicatrisé



Docteur Juliette ROSSIGNOL
CHIRURGIEN - DENTISTE

Nous allons vous donner le sourire 

03 88 44 40 30 | juliette.rossignol@orange.fr | 4, rue de Soultzmatt 67100 Strasbourg

Conformément au Code de Déontologie des Chirurgiens-Dentistes, ce document est réservé à un usage interne, avec interdiction de le jeter sur la voie publique.